



Contact :

Carole Dhorme

07.81.61.63.86

[contact@javens.fr](mailto:contact@javens.fr)

[www.javens.fr](http://www.javens.fr)

Coaching individuel et collectif - Accompagnement au changement - Prévention des Risques Psycho-Sociaux - Accompagnement RH - Qualité de Vie au Travail – Formation - Communication interne

# QUELQUES CHIFFRES

- Environ 8 000 établissements d'hébergement pour personnes âgées dépendantes (ehpad) en France en 2015.
- 728 000 personnes fréquentent un établissement d'hébergement pour personnes âgées ou y vivent. Huit personnes sur dix vivent en ehpad.
- La moitié de ces résidents a plus de 85 ans et 7 mois.
- Les personnes accueillies sont de plus en plus dépendantes : plus de huit sur dix sont classées en GIR 1 à 4.
- 260 000 résidents souffrent d'une maladie neurodégénérative. Un résident en ehpad cumule en moyenne 7,9 pathologies.
- La prise en charge en ehpad est assurée par 361 000 professionnels (ETP)

Source : « 728 000 résidents en établissements d'hébergement pour personnes âgées en 2015. Premiers résultats de l'enquête EHPA 2015 », DREES, Études & Résultats, n° 1015, juillet 2017.

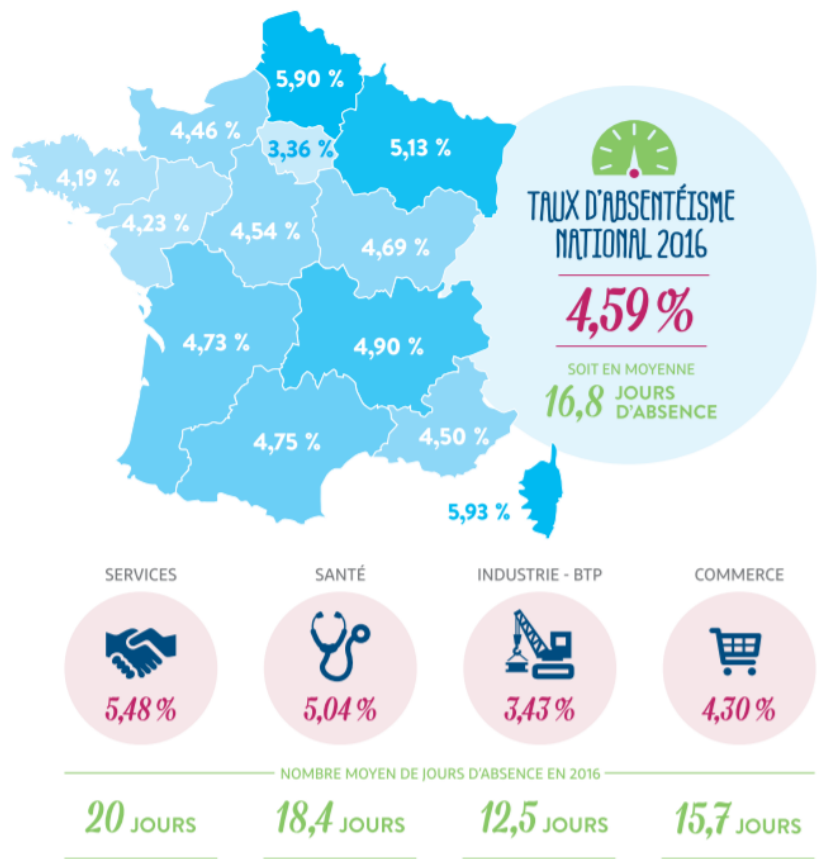
« Des conditions de travail en EHPAD vécues comme difficiles par des personnels très engagés », Les dossiers de la DREES, septembre 2016, n° 5

« L'augmentation du niveau de dépendance des résidents et des soins médicot techniques requis a considérablement alourdi la charge de travail des personnels soignants en EHPAD, mais également la pénibilité physique et mentale de ces métiers, souvent facteur d'épuisement professionnel. (...) Les gestes techniques (transferts) et les toilettes ont pris une place de plus en plus importante dans les missions des soignants (...). Ces gestes sont aussi les plus répétitifs et les plus pénibles physiquement : l'indice de fréquence des accidents du travail en EHPAD serait deux fois supérieur à la moyenne nationale, toutes activités confondues, et plus élevé que dans le secteur du BTP. »

*Extrait du Rapport d'Information Parlementaire sur les ehpad présenté par Mmes Monique Iborra et Caroline Fiat – 14 mars 2018*



# L'ABSENTEISME DANS LES EHPAD



Si l'absentéisme dans le secteur de la santé est évalué à 5,04 %, il s'élèverait dans les ehpad à « 10% en moyenne » selon le rapport parlementaire remis en septembre 2017.

C'est un des taux les plus élevés tous secteurs confondus.

Source : Baromètre Ayming 2017 de l'absentéisme en France

Contact :  
Carole Dhorme – 07.81.61.63.86  
[contact@javens.fr](mailto:contact@javens.fr)  
[www.javens.fr](http://www.javens.fr)



# POURQUOI DÉVELOPPER LA QUALITÉ DE VIE AU TRAVAIL EN EHPAD ?



Parler Qualité de Vie au Travail dans des établissements marqués par un contexte de tension et des contraintes de fonctionnement n'a pas pour objectif de masquer les réalités, mais au contraire de valoriser le professionnalisme des équipes, développer la reconnaissance et reconnaître les compétences. Rendre les professionnels acteurs en leur permettant de travailler sur les conditions de travail, l'organisation des tâches, l'anticipation, telle est l'ambition d'une démarche de Qualité de Vie au Travail en ehpad. Plus les professionnels se sentiront reconnus et acteurs de leur professionnalisme, plus la qualité de soins bénéficiera aux résidents.

Contact :  
Carole Dhorme – 07.81.61.63.86  
[contact@javens.fr](mailto:contact@javens.fr)  
[www.javens.fr](http://www.javens.fr)

LA QVT,  
UNE DÉMARCHE DE  
CONDUITE DU  
CHANGEMENT QUI  
MOBILISE TOUS LES  
ACTEURS

01 PILOTER LA DÉMARCHE

02 ÉTABLIR LE DIAGNOSTIC

03 DÉFINIR UN PLAN D' ACTIONS  
& UNE PHASE DE TEST

04 FAIRE UN BILAN, AJUSTER  
& PERENNISER

Contact :

Carole Dhorme – 07.81.61.63.86

[contact@javens.fr](mailto:contact@javens.fr)

[www.javens.fr](http://www.javens.fr)



LA QVT COUVRE  
UN LARGE  
PERIMETRE

Contact :  
Carole Dhorme – 07.81.61.63.86  
[contact@javens.fr](mailto:contact@javens.fr)  
[www.javens.fr](http://www.javens.fr)

# N'ATTENDEZ PLUS, RENCONTRONS NOUS !



Après une carrière de manager menée dans le monde de la formation, de la conduite du changement et de la communication, je mets mes compétences et mon savoir-faire au service du capital humain car rien ne se fait sans les hommes... Spécialiste de la prévention du burn-out et de la Qualité de Vie au Travail dans les établissements médico-sociaux, je suis à votre écoute pour convenir ensemble de la démarche adaptée à votre établissement.

Coach certifiée ICF  
Praticienne PNL  
Diplômée DU RPS / QVT

Contact :  
Carole Dhorme – 07.81.61.63.86  
[contact@javens.fr](mailto:contact@javens.fr)  
[www.javens.fr](http://www.javens.fr)